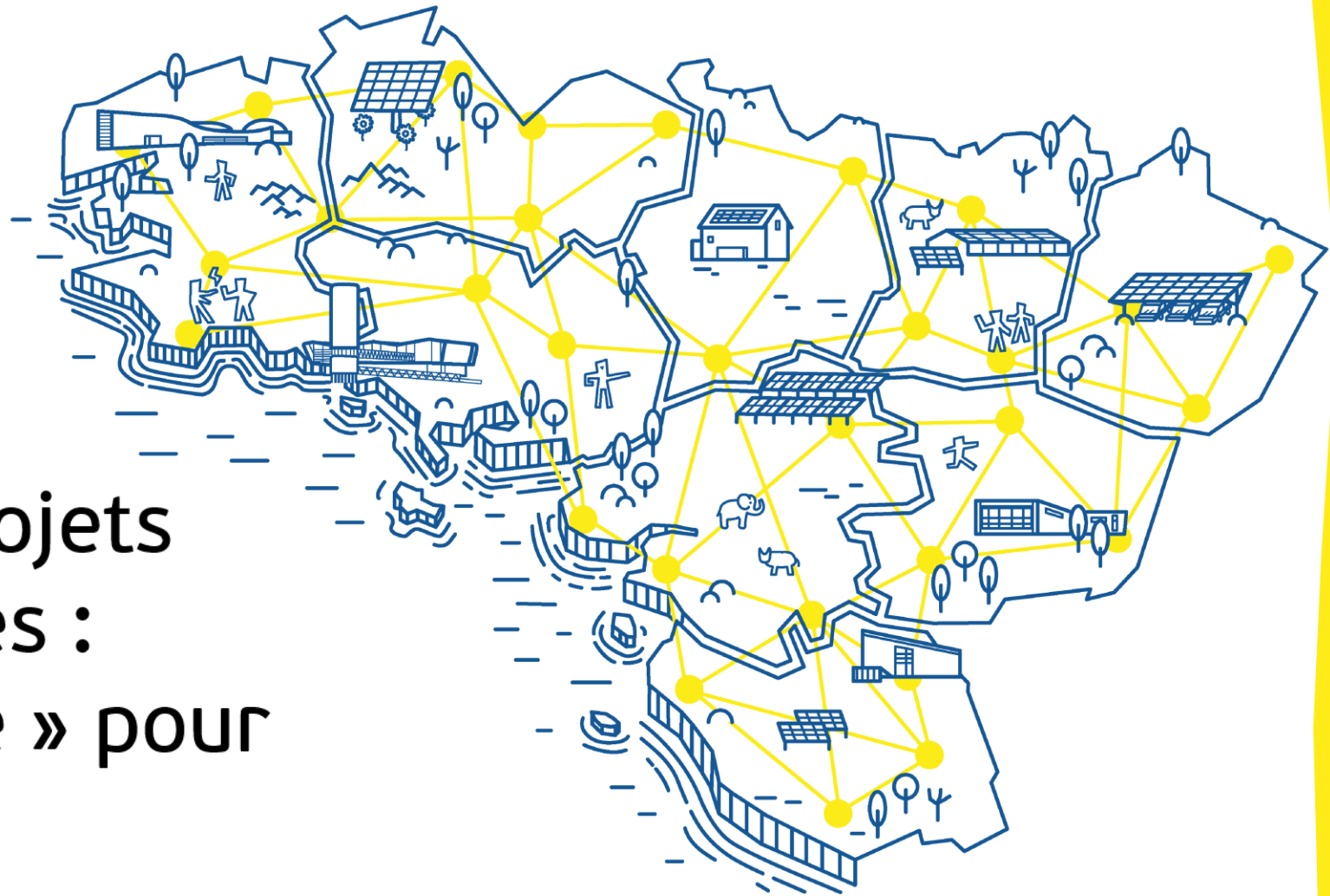


Atelier #5

Développer des projets solaires thermiques :
l'approche « usage » pour accélérer



Le GIE Elevages de Bretagne

Organisation régionale interprofessionnelle

→ mise en œuvre de programme d'actions techniques et économiques en faveur des filières herbivores.

**Depuis 2018, en partenariat avec l'ADEME
Bretagne : programme de développement du
solaire thermique dans les élevages bretons.**



Solaire thermique et élevages

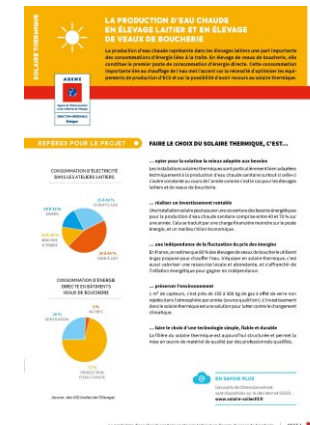
Identification de 2 secteurs cibles :

- Elevages laitiers : utilisation journalière d'eau chaude pour le nettoyage des installations → 9 000 élevages laitiers en Bretagne
- Ateliers engraissement de veaux de boucherie : utilisation d'eau chaude pour réhydratation de la poudre de lait – 1^{er} poste de consommation d'énergie → 500 ateliers en Bretagne



Programme de développement

- Supports de communication ciblés
- Réalisation de visites d'installations solaires agricoles
- Rédaction de notes d'opportunité gratuites
- Accompagnement lors des différentes démarches
- Suivi des installations en fonctionnement



Programme de développement

86 notes d'opportunités rédigées

**40 demandes de subvention ADEME
déposées depuis 2018 :**

1 456 m² de capteurs solaires

763 MWh d'économies annuelles

